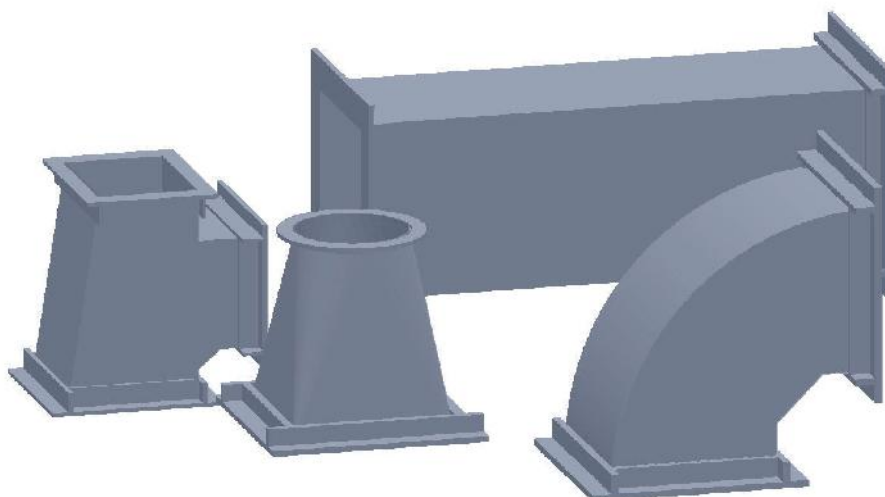


Katalog potrubí - ty hranné

2014



Polena Engineering s.r.o.

Verze: 06.3 Revize: 1.2.2014

Obrázky a texty jsou duševním vlastnictvím fy POLENA Engineering s.r.o.

Hranaté potrubí

LEGENDA POUŽITÝCH ZKRATEK A SYMBOL

POUŽITÉ ZKRATKY :

DV	Koncový kryt	OD	Odskok
HN	Hlavice nasávací	OL	Oblouk
HR	Hrdlo	OLP	Oblouk p echodový
HV	Hlavice výfuková	OM	Ochranná m ížka
KKR	Klapka regula ní jednodlistá	PR 4	P echod - tvar 4
KO	Koleno	PV	Pružná vložka
KOP	Koleno p echodové	PZ	Protideš ová žaluzie
KTH	Kulisy tlumi e hluku	RB	Rozbo ka
KU	Klapka regula ní lamelová	RBS	Rozbo ka - šikmá
KZH	Klapka zp tná horizontální	SC	Šoupátko ty hranné
VN	Nástavec výfukový	SK	Protideš ová st íška
OB 3	Odbo ka - tvar 3	TR	Trouba
OBK	Odbo ka - k íž	VP	Volná p íruba
OBKO	Odbo ka - k íž osový	VPP	Vyústky PP
KVZ	Klapka zp tná vertikální	ROC	Revizní otvor
KTH	Kulisy tlumi e hluku	OKC	Pr hledítko
NACC	Nástavec ty hranný na ty hranný p.	SM	St nová m ížka
NAKC	Nástavec kruhový na ty hranné p.	RAK	Ráme ek pro VPP na kruh. potrubí
		RAC	Ráme ek pro VPP na hran. potrubí

POUŽITÉ SYMBOLY :

A, A1, A2, A3	rozm r potrubí (ší ka vnit ní)	[mm]
B, B1, B2, B3	rozm r potrubí (výška vnit ní)	[mm]
∅D	rozm r potrubí (pr m r vn jší)	[mm]
L	délka potrubí	[mm]
R	rádus	[mm]
U	odskok potrubí	[mm]
Š	ší ka vn jší	[mm]
V	výška vn jší	[mm]

EKVIVALENTNÍ PR M RY

Ekvivalentní pr m ry ty hranného potrubí p i stejných tlakových ztrátách

$$D_v = \frac{2AB}{A+B}$$

A / B	100	110	125	140	160	180	200	225	250	280	315	355	400	450	500	560	630	710	800	900	1000
100	100	105	111	117	123	129	133	138	143	147	152	156	160	164	167	170	173	175	178	180	182
110		110	117	123	130	137	142	148	153	158	163	168	173	177	180	184	187	190	193	196	198
125			125	132	140	148	154	161	167	173	179	185	190	196	200	204	209	213	216	220	222
140				140	149	158	165	173	179	187	194	201	207	214	219	224	229	234	238	242	246
160					160	169	178	187	195	204	212	221	229	236	242	249	255	261	267	272	276
180						180	189	200	209	219	229	239	248	257	265	272	280	287	294	300	305
200							200	212	222	233	245	256	267	277	286	295	304	312	320	327	333
225								225	237	250	263	275	288	300	310	321	332	342	351	360	367
250									250	264	279	293	308	321	333	346	358	370	381	391	400
280										280	296	313	329	345	359	373	388	402	415	427	438
315											315	334	352	371	387	403	420	436	452	467	479
355												355	376	397	415	435	454	473	492	509	524
400													400	424	444	467	489	512	533	554	571
450														450	474	499	525	561	576	600	621
500															500	528	558	587	615	643	667
560																560	593	626	659	690	718
630																	630	668	705	741	773
710																		710	752	794	830
800																			800	847	889
900																				900	947
1000																					1000

PP potrubí KLASIK - C , HRDC - P, S

POLENA

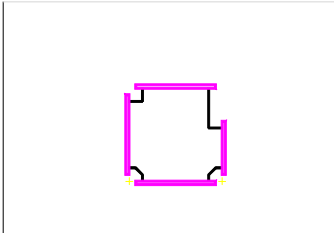
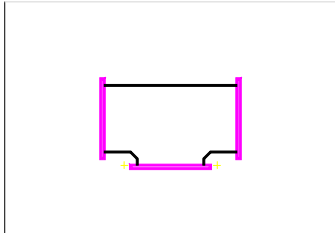
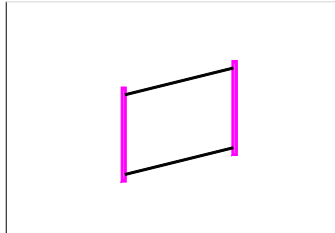
OBSAH / INHALT

<p>TR TROUBA KANAL</p>  <p>Strana/Seite 5</p>	<p>KO KOLENO KNEIKANAL</p>  <p>Strana/Seite 5</p>	<p>KOP KOLENO P ECHODOVÉ KNEIÜBERGANGSKANAL</p>  <p>Strana/Seite 5</p>
<p>OL 90° OBLOUK BOGEN</p>  <p>Strana/Seite 6</p>	<p>OL 75° OBLOUK BOGEN</p>  <p>Strana/Seite 6</p>	<p>OL 60° OBLOUK BOGEN</p>  <p>Strana/Seite 6</p>
<p>OL 45° OBLOUK BOGEN</p>  <p>Strana/Seite 7</p>	<p>OL 30° OBLOUK BOGEN</p>  <p>Strana/Seite 7</p>	<p>OL 15° OBLOUK BOGEN</p>  <p>Strana/Seite 7</p>
<p>OLP OBLOUK P ECHODOVÝ ÜBERGANGSBOGEN</p>  <p>Strana/Seite 8</p>	<p>PR P ECHOD ÜBERGANGSKANAL</p>  <p>Strana/Seite 8 - 12</p>	<p>OB 3 ODBO KA ABZWEIGKANAL</p>  <p>Strana/Seite 12 - 15</p>

PP potrubí KLASIK - C , HRDC - P, S



OBSAH / INHALT

<p>OBS ODBO KA OBOUSTRANNÁ 90° KREUTZSTÜK</p>  <p>Strana/Seite 15 - 16</p>	<p>RB ROZBO KA ABZWEIG</p>  <p>Strana/Seite 16</p>	<p>OD ODSKOK RÜCKKANAL</p>  <p>Strana/Seite 17</p>

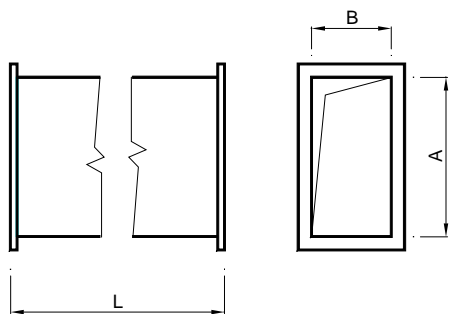
PP potrubí

KLASIK - C , HRDC - P,S

POLENA

TROUBA / ROHRE / TUBE

SPOJE : VP - volná p íruba
VK - volný konec
bez ozna ení - pevná p íruba



Délky trouby v rozmezí 100 - 3000 mm

TR

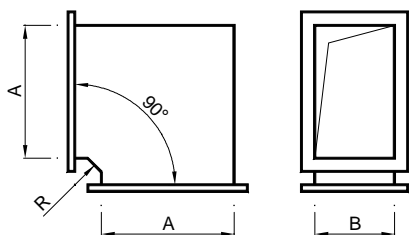
TROUBA

Objednávání / Bestellung

TR 500x200 - 1500 VP
Název A x B L Spoj

KOLENO / KNEIEKANAL / MITRED ELBOW

$A \leq 900 - R = 150$
 $A \geq 900 - R = 300$



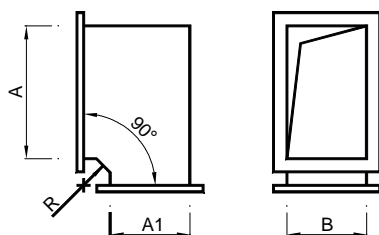
KO

KOLENO

Objednávání / Bestellung

KO 500x200 - 150
Název A x B R

KOLENO P ECHODOVÉ / KNEIEÜBERGAGSKANAL / TRANSFORMATION ELBOW



KOP

KOLENO P ECHODOVÉ

Objednávání / Bestellung

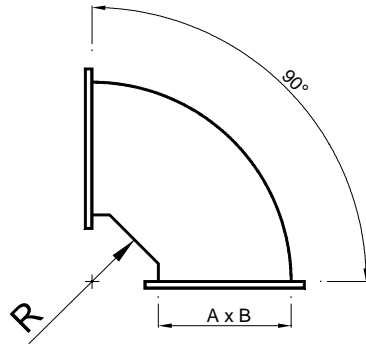
KOP 500x200 / 315 x 200
Název A x B A1 R

PP potrubí

KLASIK - C , HRDC - P,S

POLENA

OBLOUK / BOGEN / SMOOTH ELBOW



$A \leq 900 - R = 150$
 $A \geq 900 - R = 300$

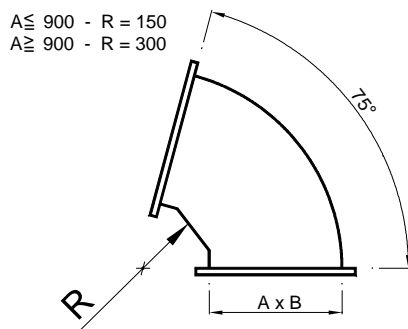
OL 90°

OBLOUK 90°

Objednávání / Bestellung

OL 500x200 / 90° / 150
Název A x B Úhel R

OBLOUK / BOGEN / SMOOTH ELBOW



$A \leq 900 - R = 150$
 $A \geq 900 - R = 300$

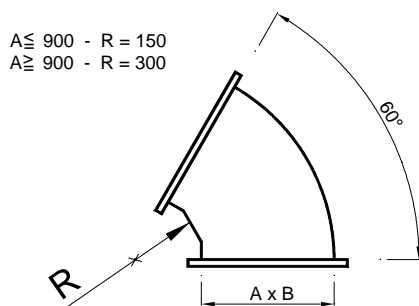
OL 75°

OBLOUK 75°

Objednávání / Bestellung

OL 500x200 / 75° / 150
Název A x B Úhel R

OBLOUK / BOGEN / SMOOTH ELBOW



$A \leq 900 - R = 150$
 $A \geq 900 - R = 300$

OL 60°

OBLOUK 60°

Objednávání / Bestellung

OL 500x200 / 60° / 150
Název A x B Úhel R

PP potrubí KLASIK - C , HRDC - P,S

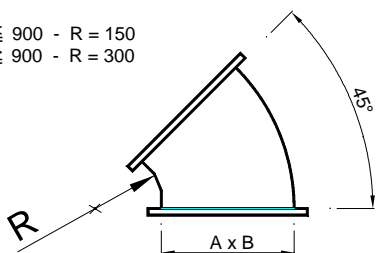
POLENA

OBLOUK / BOGEN / SMOOTH ELBOW

OL 45°

OBLOUK 45°

$A \leq 900 - R = 150$
 $A \geq 900 - R = 300$



Objednávání / Bestellung

OL 500x200 / 45° / 150

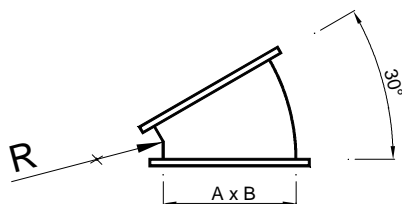
Název | A x B | Úhel | R

OBLOUK / BOGEN / SMOOTH ELBOW

OL 30°

OBLOUK 30°

$A \leq 900 - R = 150$
 $A \geq 900 - R = 300$



Objednávání / Bestellung

OL 500x200 / 30° / 150

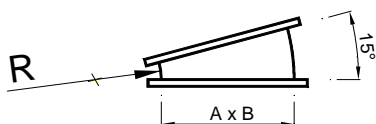
Název | A x B | Úhel | R

OBLOUK / BOGEN / SMOOTH ELBOW

OL 15°

OBLOUK 15°

$A \leq 900 - R = 150$
 $A \geq 900 - R = 300$



Objednávání / Bestellung

OL 500x200 / 15° / 150

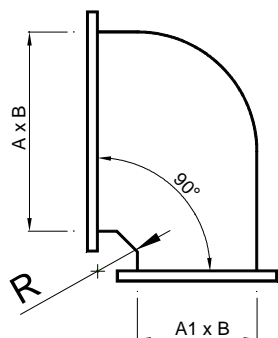
Název | A x B | Úhel | R

PP potrubí

KLASIK - C , HRDC - P,S

POLENA

OBOUK P ECHODOVÝ / ÜBERGANGSBOGEN / TRANSFORMATION ELBOW



$A \leq 900$ - $R = 150$
 $A \geq 900$ - $R = 300$

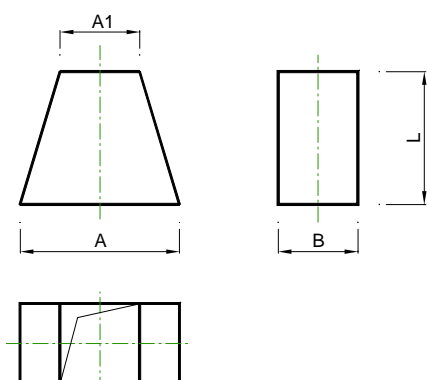
OLP

OBOUK P ECHODOVÝ

Objednávání / Bestellung

OLP 200x200 / 150x200 / 90°
 Název A x B A1xB

P ECHOD / ÜBERGANGSKANAL / REDUCER



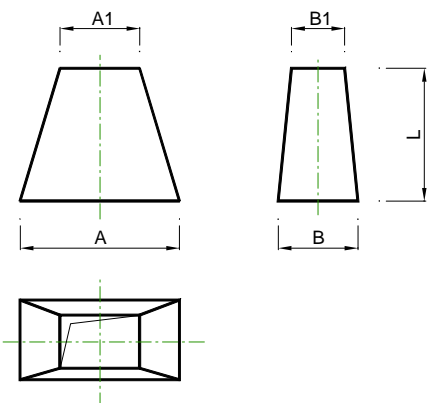
PR 1

P ECHOD - tvar 1

Objednávání / Bestellung

PR1 500x200 / 315 - 500
 Název A x B A1 L

P ECHOD / ÜBERGANGSKANAL / REDUCER



PR 2

P ECHOD - tvar 2

Objednávání / Bestellung

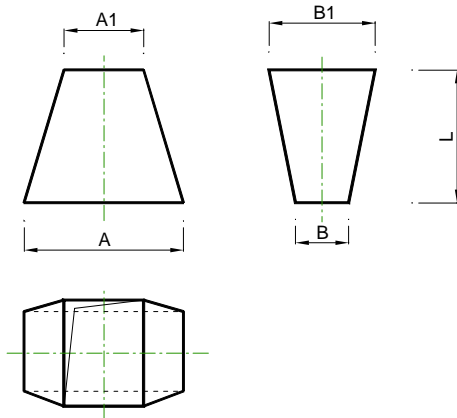
PR2 500x200 / 315x160 - 500
 Název A x B A1 x B1 L

PP potrubí

KLASIK - C , HRDC - P,S

POLENA

P ECHOD / ÜBERGANGSKANAL / REDUCER

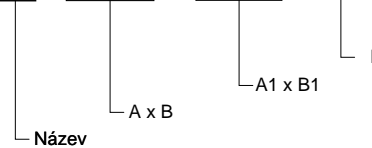


PR 3

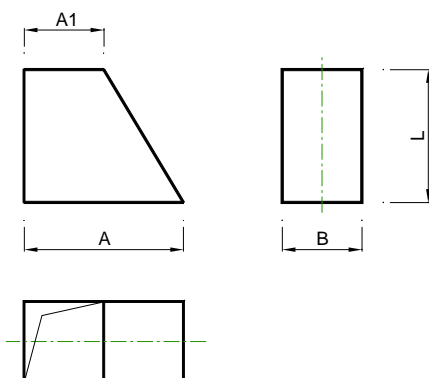
P ECHOD - tvar 3

Objednávání / Bestellung

PR3 500x200 / 250x400 - 500



P ECHOD / ÜBERGANGSKANAL / REDUCER

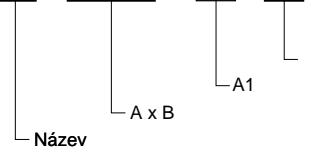


PR 4

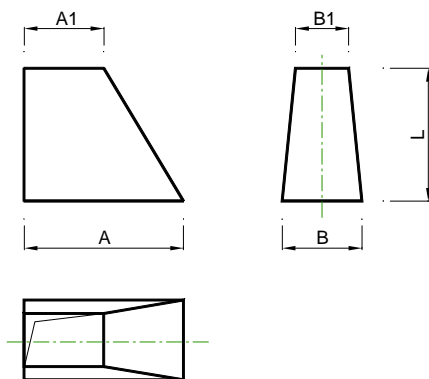
P ECHOD - tvar 4

Objednávání / Bestellung

PR4 500x200 / 315 - 500



P ECHOD / ÜBERGANGSKANAL / REDUCER

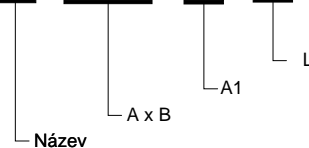


PR 5

P ECHOD - tvar 5

Objednávání / Bestellung

PR5 500x200 / 315 - 500

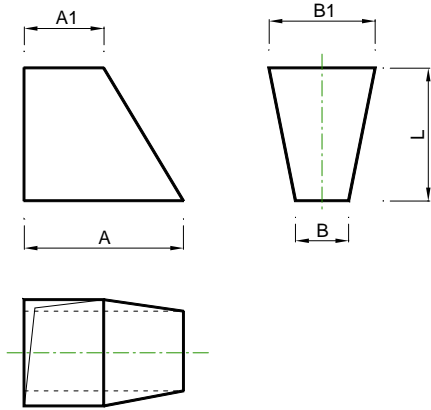


PP potrubí

KLASIK - C , HRDC - P,S

POLENA

P ECHOD / ÜBERGANGSKANAL / REDUCER



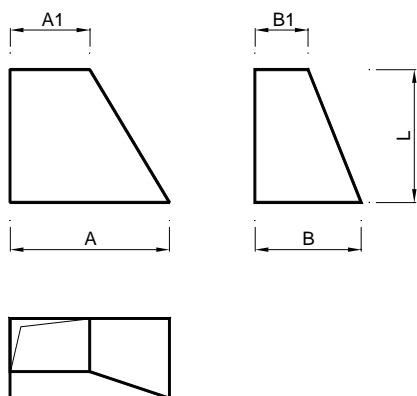
PR 6

P ECHOD - tvar 6

Objednávání / Bestellung

PR6 500x200 / 250x400 - 500
Název A x B A1 x B1 L

P ECHOD / ÜBERGANGSKANAL / REDUCER



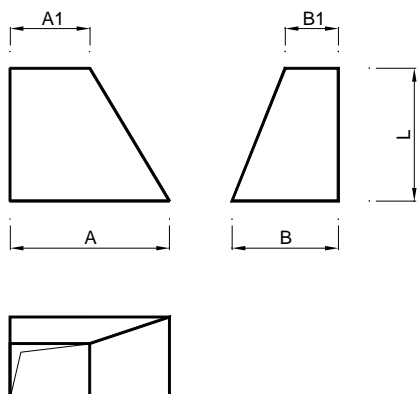
PR 7

P ECHOD - tvar 7

Objednávání / Bestellung

PR7 500x200 / 250x400 - 500
Název A x B A1 x B1 L

P ECHOD / ÜBERGANGSKANAL / REDUCER



PR 8

P ECHOD - tvar 8

Objednávání / Bestellung

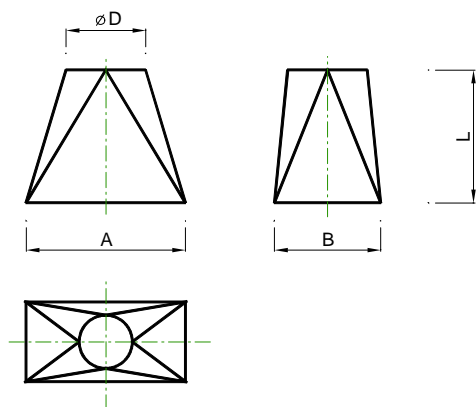
PR8 500x400 / 250x200 - 500
Název A x B A1 x B1 L

PP potrubí

KLASIK - C , HRDC - P,S

POLENA

P ECHOD / ÜBERGANGSKANAL / REDUCER



PR 11

P ECHOD - tvar 11

Objednávání / Bestellung

PR11 500x315 / 250 - 500

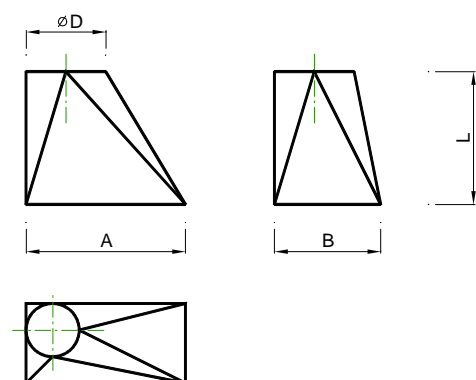
Název

A x B

$\varnothing D$

L

P ECHOD / ÜBERGANGSKANAL / REDUCER



PR 12

P ECHOD - tvar 12

Objednávání / Bestellung

PR12 500x315 / 250 - 500

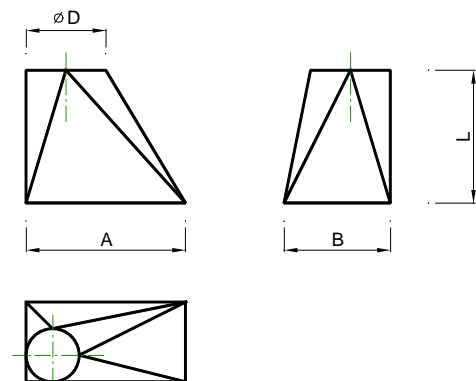
Název

A x B

$\varnothing D$

L

P ECHOD / ÜBERGANGSKANAL / REDUCER



PR 14

P ECHOD - tvar 14

Objednávání / Bestellung

PR14 500x315 / 250 - 500

Název

A x B

$\varnothing D$

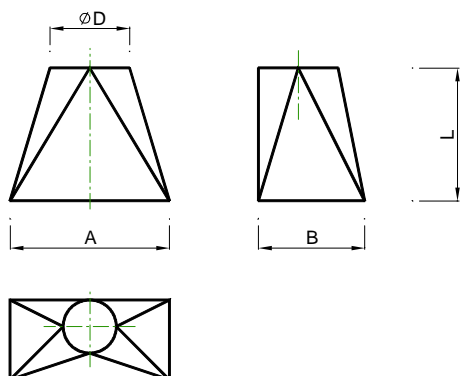
L

PP potrubí

KLASIK - C , HRDC - P,S

POLENA

P ECHOD / ÜBERGANGSKANAL / REDUCER



PR 16

P ECHOD - tvar 16

Objednávání / Bestellung

PR16 500x315 / 250 - 500

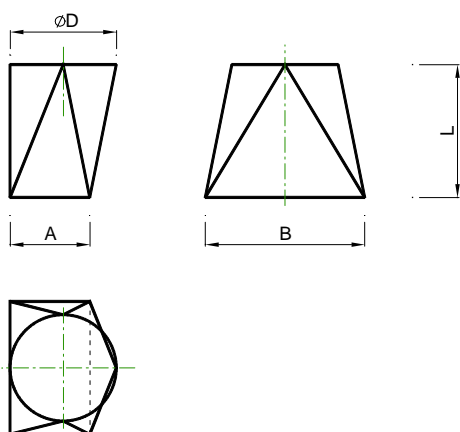
Název

A x B

$\varnothing D$

L

P ECHOD / ÜBERGANGSKANAL / REDUCER



PR 18

P ECHOD - tvar 18

Objednávání / Bestellung

PR18 200x400 / 315 - 500

Název

A x B

$\varnothing D$

L

ODBO KA / ABZWEIKANAL / BRANCH

.NL - s náb hovým listem

bez ozna ení - bez náb h. listu

OB 1

ODBO KA - tvar 1

Objednávání / Bestellung

OB1 500x250 / 200 / 400 - 700 .NL

Název

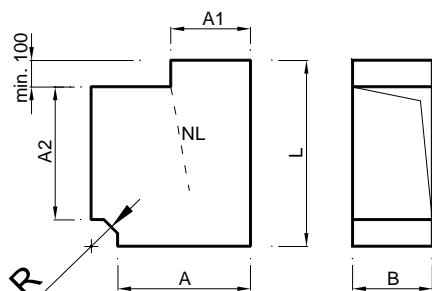
A x B

A1

A2

L

Náb hový list



A = 900 - R = 150
A ≥ 900 - R = 300

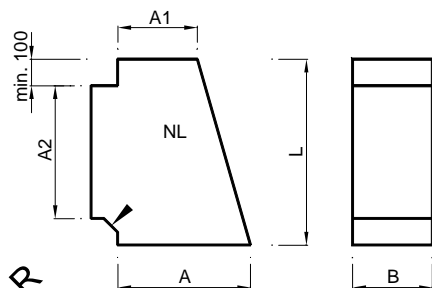
PP potrubí

KLASIK - C , HRDC - P,S

POLENA

ODBO KA / ABZWEIKANAL / BRANCH

.NL - s nábovým listem
bez označení - bez nábov. listu

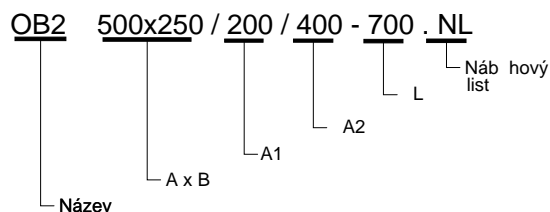


$A \leq 900$ - R = 150
 $A \geq 900$ - R = 300

OB 2

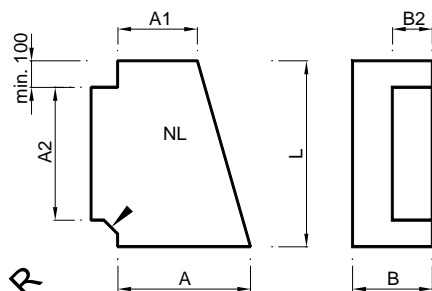
ODBO KA - tvar 2

Objednávání / Bestellung



ODBO KA / ABZWEIKANAL / BRANCH

.NL - s nábovým listem
bez označení - bez nábov. listu

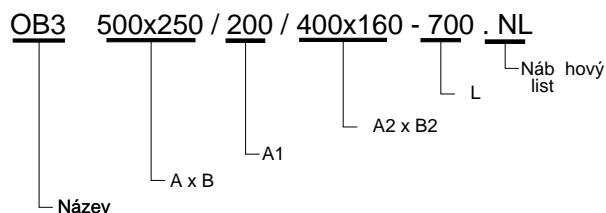


$A \leq 900$ - R = 150
 $A \geq 900$ - R = 300

OB 3

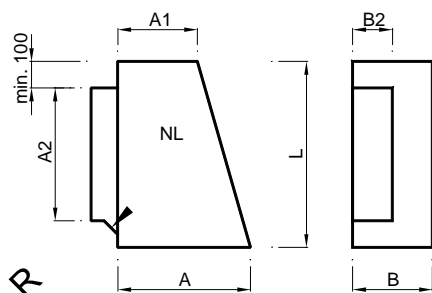
ODBO KA - tvar 3

Objednávání / Bestellung



ODBO KA / ABZWEIKANAL / BRANCH

.NL - s nábovým listem
bez označení - bez nábov. listu

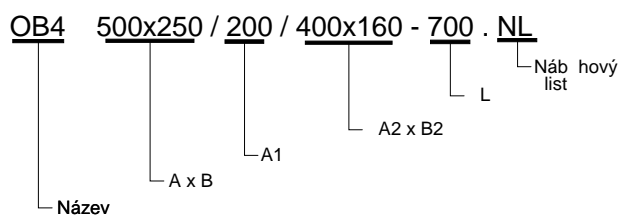


$A \leq 900$ - R = 150
 $A \geq 900$ - R = 300

OB 4

ODBO KA - tvar 4

Objednávání / Bestellung



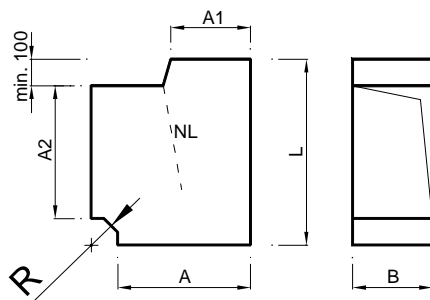
PP potrubí

KLASIK - C , HRDC - P,S

POLENA

ODBO KA / ABZWEIKANAL / BRANCH

.NL - s náb hovým listem
bez ozna ení - bez náb h. listu



$A = 900 - R = 150$
 $A \geq 900 - R = 300$

OB 5

ODBO KA - tvar 5

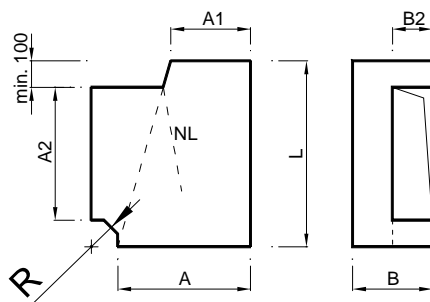
Objednávání / Bestellung

OB5 500x250 / 200 / 400 - 700 . NL

Název A x B A1 A2 L Nábo hový list

ODBO KA / ABZWEIKANAL / BRANCH

.NL - s náb hovým listem
bez ozna ení - bez náb h. listu



$A = 900 - R = 150$
 $A \geq 900 - R = 300$

OB 6

ODBO KA - tvar 6

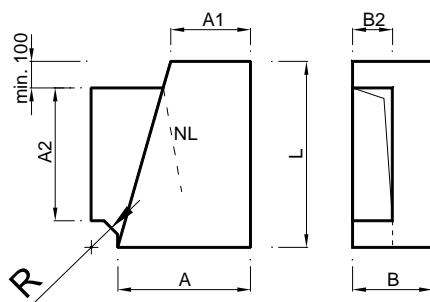
Objednávání / Bestellung

OB6 500x250 / 200 / 400x160 - 700 . NL

Název A x B A1 A2 x B2 L Nábo hový list

ODBO KA / ABZWEIKANAL / BRANCH

.NL - s náb hovým listem
bez ozna ení - bez náb h. listu



$A = 900 - R = 150$
 $A \geq 900 - R = 300$

OB 7

ODBO KA - tvar 7

Objednávání / Bestellung

OB7 500x250 / 200 / 400x160 - 700 . NL

Název A x B A1 A2 x B2 L Nábo hový list

PP potrubí

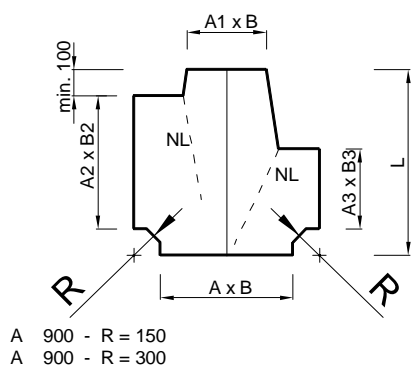
KLASIK - C , HRDC - P,S

POLENA

P ÍSLUŽENSTVÍ - C

ODBO KA / ABZWEIKANAL / X-PIECE

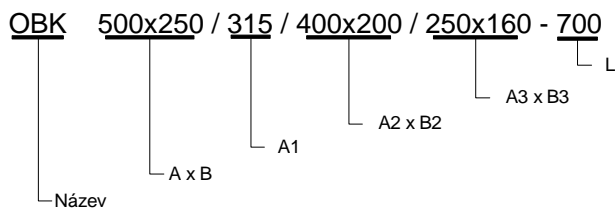
.NL - s náb hovým listem
bez ozna ení - bez náb h. listu



OBSP

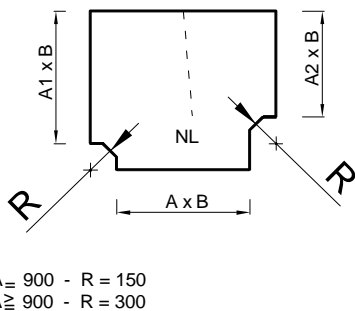
ODBO KA - K ÍŽ OSOVÝ

Objednávání / Bestellung



ROZBO KA / ABZWEIG / Y-PIECE = WYE

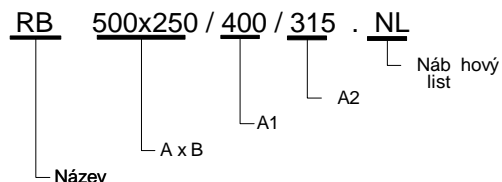
.NL - s náb hovým listem
bez ozna ení - bez náb h. listu



RB

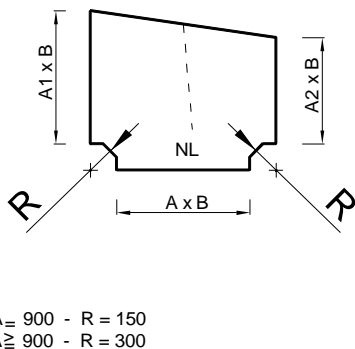
ROZBO KA

Objednávání / Bestellung



ROZBO KA / ABZWEIG / Y-PIECE = WYE

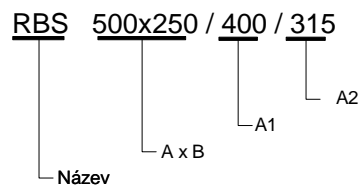
.NL - s náb hovým listem
bez ozna ení - bez náb h. listu



RBS

ROZBO KA ≠ IKMÁ

Objednávání / Bestellung

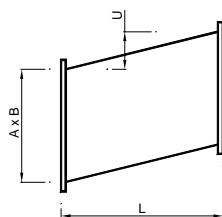


PP potrubí

KLASIK - C , HRDC - P,S

POLENA

ODSKOK / RÜCKKANAL / BEND



OD
ODSKOK

Objednávání / Bestellung

OD 500x200 / 250 - 500
└─ A x B
└─ U
└─ L
└─ Název

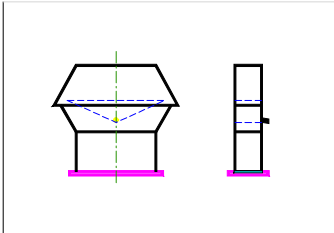
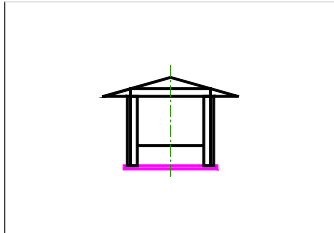
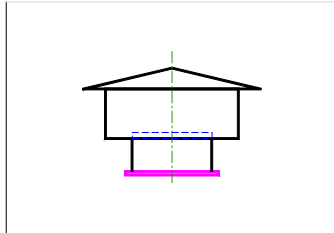
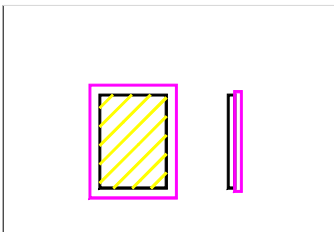
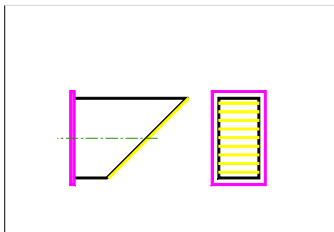
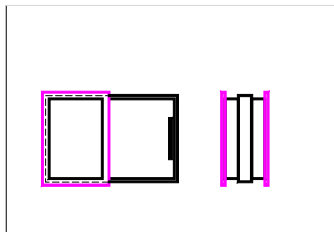
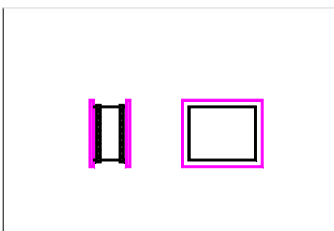
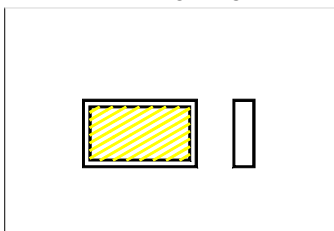
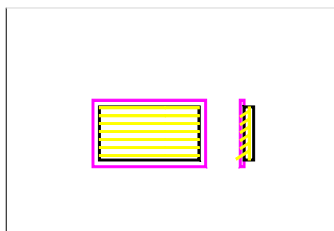
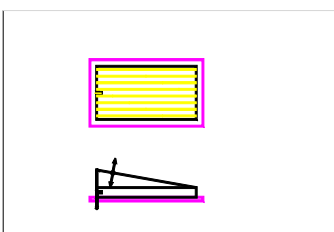
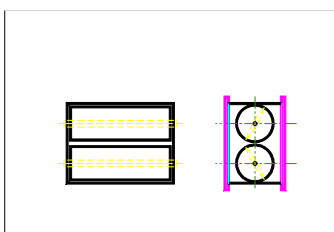
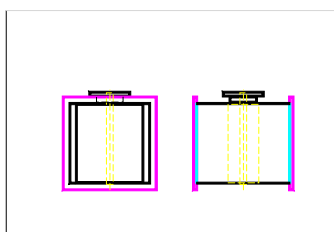
PP potrubí

KLASIK - C , HRDC - P,S

POLENA

P ÍSLUŠENSTVÍ - C , ACCESSORIES

OBSAH / INHALT / CONTENT

<p>HVH HLAVICE VÝFUKOVÁ DACHHAUBE , EXHAUST CAP</p>  <p>Strana/Seite 20</p>	<p>SK PROTIDEŠ OVÁ ST ÍŠKA FORTLUFTHAUBE , WEATHER CAP</p>  <p>Strana/Seite 20</p>	<p>HN HLAVICE NASÁVACÍ AUSENLUFTHAUBE , EXHAUST CAP</p>  <p>Strana/Seite 20</p>
<p>OM OCHRANNÁ M ÍŽKA SCHUTZGITTER , GRID</p>  <p>Strana/Seite 21</p>	<p>VN VÝFUKOVÝ NÁSTAVEC SCHUTZGITTERKANAL EXHAUST ADAPTER</p>  <p>Strana/Seite 21</p>	<p>SC ŠOUPÁTKO TY HRANNÉ SCHIEBER , SLIDE / DAMPER</p>  <p>Strana/Seite 21</p>
<p>PV PRUŽNÁ VLOŽKA ELASTIKKANAL , FLEXIBLE SLEEVE</p>  <p>Strana/Seite 22</p>	<p>KTH KULISY TLUMÍ Ě HLUKU KULISEN FÜR SCHALLDÄMPFER DAMPING PADS</p>  <p>Strana/Seite 22</p>	<p>PZ PROTIDEŠ OVÁ ŽALUZIE REGENSCHITZE RAINPROOF SHUTTER</p>  <p>Strana/Seite 22</p>
<p>VPP VYÚSTKY PP AUSMÜNDUNG , OUTLET</p>  <p>Strana/Seite 23</p>	<p>KU KLAPKA REGULA NÍ LAMELOVÁ ABSPERRKLAPPE , SHUTTING DAMPER</p>  <p>Strana/Seite 23</p>	<p>KKR KLAPKA REGULA NÍ JEDNOLISTÁ DROSSELKLAPPE , DAMPER</p>  <p>Strana/Seite 23</p>

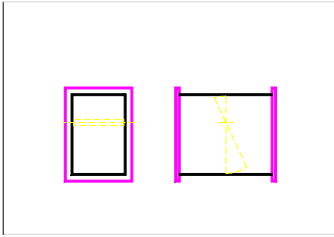
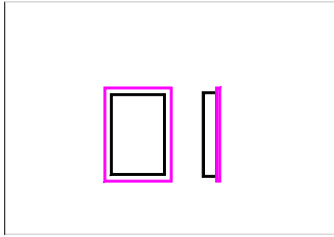
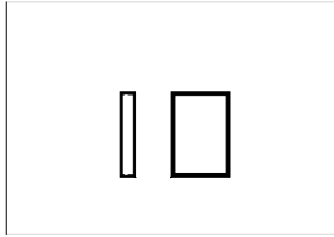
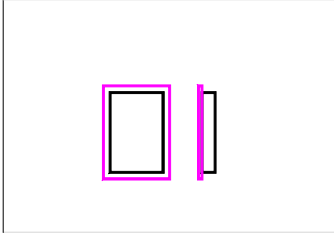
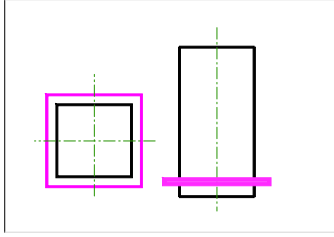
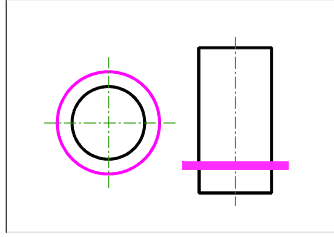
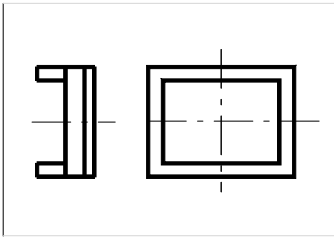
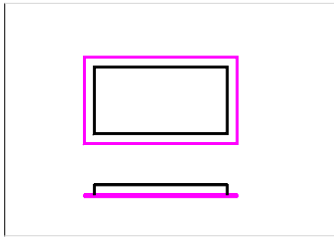
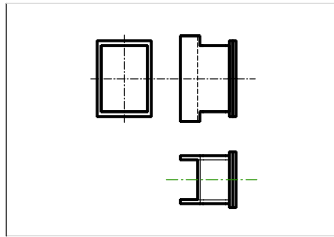
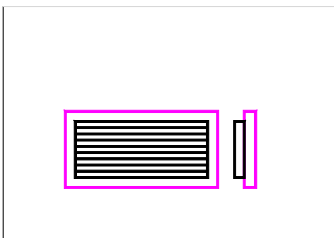
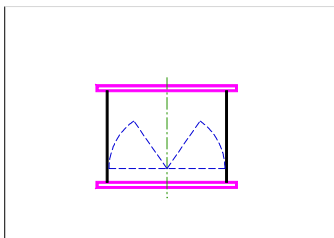
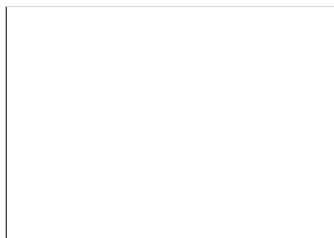
PP potrubí

KLASIK - C , HRDC - P,S

POLENA

P ÍSLUŠENSTVÍ - C , ACCESSORIES

OBSAH / INHALT / CONTENT

<p>KZH KLAPKA ZPŮTNÁ HORIZONTÁLNÍ RÜCKSCHLAGKLAPPE H. BACKFLOW HORIZONTAL DAMPER</p>  <p>Strana/Seite 24</p>	<p>VP VOLNÁ PÍRUBA FLANSCH , FLANGE</p>  <p>Strana/Seite 24</p>	<p>HR HRDLO MUFFE , SOCKET</p>  <p>Strana/Seite 24</p>
<p>DV KONCOVÝ KRYT ENDDECKEL , TERMINAL COVERY</p>  <p>Strana/Seite 25</p>	<p>NACC NÁSTAVEC TY HRANNÝ SQUARE ADAPTER FOR SQUARE PIPING</p>  <p>Strana/Seite 25</p>	<p>NAKC NÁSTAVEC KRUHOVÝ CIRCULAR ADAPTER FOR SQUARE PIPING</p>  <p>Strana/Seite 25</p>
<p>OKC PRŮHLÍDKO SIGHT - GLASS</p>  <p>Strana/Seite 26</p>	<p>RAK/C RÁMEK PRO VYÚSTKU OUTLET FRAME FOR CIRCULAR (SQUARE) PIPING</p>  <p>Strana/Seite 26</p>	<p>ROC REVIZNÍ OTVOR INSPECTION CHAMBER</p>  <p>Strana/Seite 26</p>
<p>SM STĚNOVÁ MŘÍŽKA WALL GRATING</p>  <p>Strana/Seite 27</p>	<p>KZV KLAPKA ZPŮTNÁ VERTIKÁLNÍ BACKFLOW VERTICAL DAMPER</p>  <p>Strana/Seite 27</p>	

PP potrubí

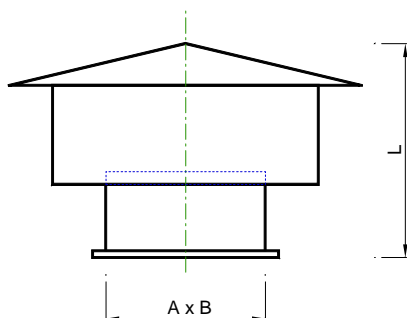
KLASIK - C , HRDC - P,S

POLENA

P ÍSLUŠENSTVÍ - C , ACCESSORIES

HLAVICE NASÁVACÍ / AUSSENLUFTHAUBE / EXHAUST CAP

$L = A \times 1,6$



HN

HLAVICE NASÁVACÍ

Objednávání / Bestellung

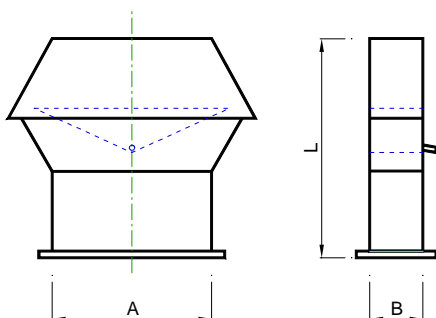
HN 500x200

Název

A x B

HLAVICE VÝFUKOVÁ / DACHHAUBE / EXHAUST CAP

$L = A \times 1,6$



HV

HLAVICE VÝFUKOVÁ

Objednávání / Bestellung

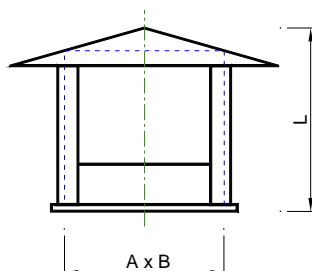
HVH 500x200

Název

A x B

PROTIDEŠ OVÁ ST ÍŠKA / FORTLUFTHAUBE / WEATHER CAP

$L = A \times 1,05$



SK

PROTIDEŠ OVÁ ST ÍŠKA

Objednávání / Bestellung

SK 500x200

Název

A x B

PP potrubí

KLASIK - C , HRDC - P,S

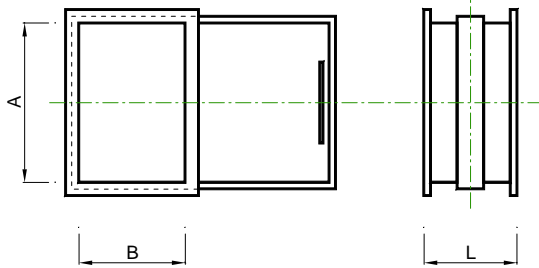
POLENA

P ÍSLUŠENSTVÍ - C , ACCESSORIES

ŠOUPÁTKO TY HRANNÉ / SCHIEBER / SLIDE / DAMPER

SC

ŠOUPÁTKO TY HRANNÉ



Objednávání / Bestellung

SC **500x400**

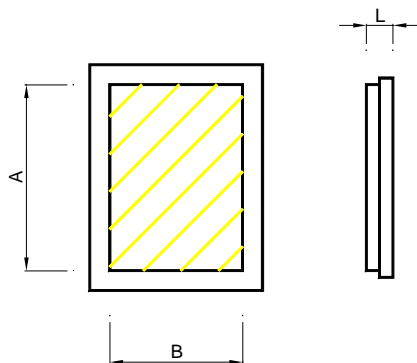
Název

A x B

OCHRANNÁ M ÍŽKA / SCHUTZGITTER / GRID

OM

OCHRANNÁ M ÍŽKA



Objednávání / Bestellung

OM **500x400**

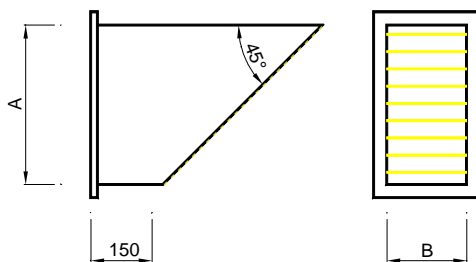
Název

A x B

VÝFUKOVÝ NÁSTAVEC / SCHUTZGITTERKANAL / EXHAUST ADAPTER

VN

VÝFUKOVÝ NÁSTAVEC



Objednávání / Bestellung

NA **500x200**

Název

A x B

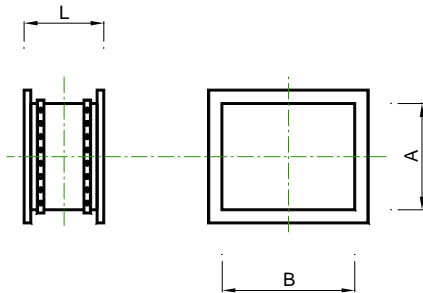
PP potrubí

KLASIK - C , HRDC - P,S

POLENA

P ÍSLUŠENSTVÍ - C , ACCESSORIES

PRUŽNÁ VLOŽKA / ELASTIKKANAL / FLEXIBLE SLEEVE



PV

PRUŽNÁ VLOŽKA

Objednávání / Bestellung

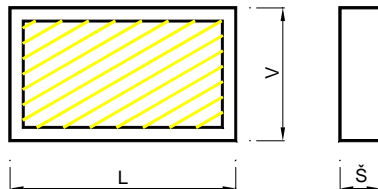
PV 500x400

Název

A x B

KULISY TLUMÍ E HLUKU / KULISSEN FÜR SCHALLDÄMPFER / DAMPING PADS

Provedení : bez náb hu - .0
s náb hem - .1



KTH

KULISY TLUMÍ E HLUKU

Objednávání / Bestellung

KTH 105x495 - 1000 . 0

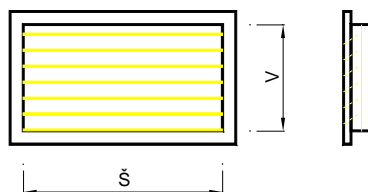
Název

Š x V

Délka

Provedení

PROTIDEŠ OVÁ ŽALUZIE / REGENSCHUTZE / RAINPROOF SHUTTER



PZ

PROTIDEŠ OVÁ ŽALUZIE

Objednávání / Bestellung

PZ 630x400

Název

Š x V

PP potrubí

KLASIK - C , HRDC - P,S

POLENA

P ÍSLUŠENSTVÍ - C , ACCESSORIES

VYÚSTKY PP / AUSMÜNDUNG / OUTLET

1R - jedno adá
2R - dvou adá

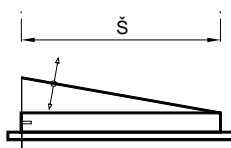
R 0 - bez regulace , without regulation
R 1 - s regula ním listem , with regulation

VPP

VYÚSTKY PP

ROZM ROVÁ ADA VYÚSTEK

Š / V	100	140	200	280
200				
280				
400				
560				



Objednávání / Bestellung

VPP 400x200 - 1R - R 1

Název

Š x V

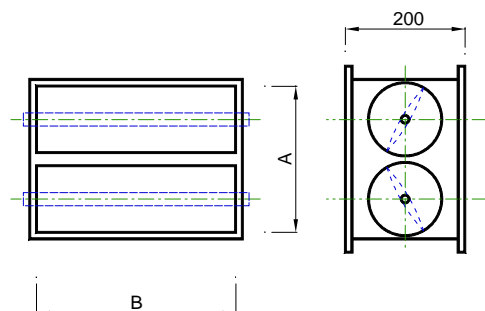
Typ regulace
Po et ad sm rových list

KLAPKA REGULA NÍ LAMELOVÁ / ABSPERRKLAPPE / SHUTTING DAMPER

Provedení : regula ní - .0
uzavírací / t sná - .1

KU

KLAPKA REGULA NÍ LAMELOVÁ



Objednávání / Bestellung

KU 400x500 - R

Název

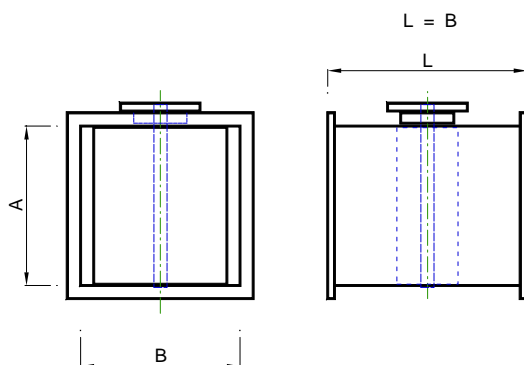
A x B

Ovládání ru ní
S - Servo

KLAPKA REGULA NÍ JEDNOLISTÁ / DROSSELKLAPPE / DAMPER

KKR

KLAPKA REGULA NÍ JEDNOLISTÁ



Objednávání / Bestellung

KKR 500x200 - R

Název

A x B

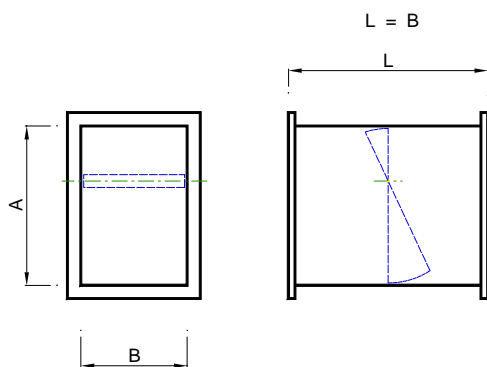
Ovládání ru ní
S - Servo

PP potrubí KLASIK - C , HRDC - P,S

POLENA

P ÍSLUŠENSTVÍ - C , ACCESSORIES

KLAPKA ZP TNÁ HORIZONTÁLNÍ / RÜCKSCHLAGKLAPPE HORIZONTAL
BACKFLOW HORIZONTAL DAMPER



KZH

KLAPKA ZP TNÁ HORIZONTÁLNÍ

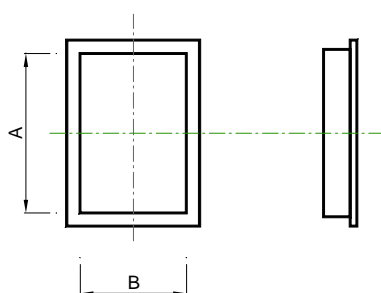
Objednávání / Bestellung

KZH 500x400

Název

A x B

VOLNÁ P ÍRUBA / FLANSCH / FLANGE



VP

VOLNÁ P ÍRUBA

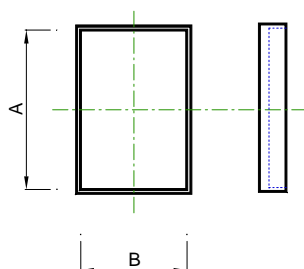
Objednávání / Bestellung

VP 500x400

Název

A x B

HRDLO / MUFFE / SOCKET



HR

HRDLO

Objednávání / Bestellung

HR 500x400

Název

A x B

PP potrubí KLASIK - C , HRDC - P,S

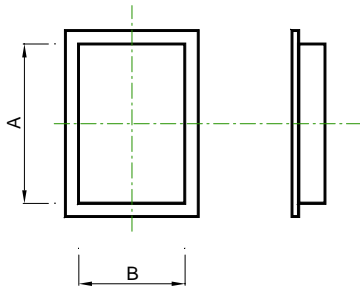
POLENA

P ÍSLUŠENSTVÍ - C , ACCESSORIES

KONCOVÝ KRYT / ENDDECKEL / TERMINAL COVER

DV

KONCOVÝ KRYT



Objednávání / Bestellung

DV 500x400

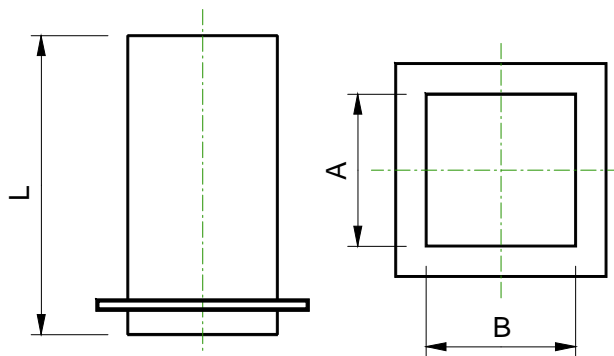
Název

A x B

NÁSTAVEC TY HRANNÝ / SQUARE ADAPTER FOR SQUARE PIPING

NACC

NÁSTAVEC TYHRANNÝ



Objednávání / Bestellung

NACC 315 x 315 - 200

Název

A

B

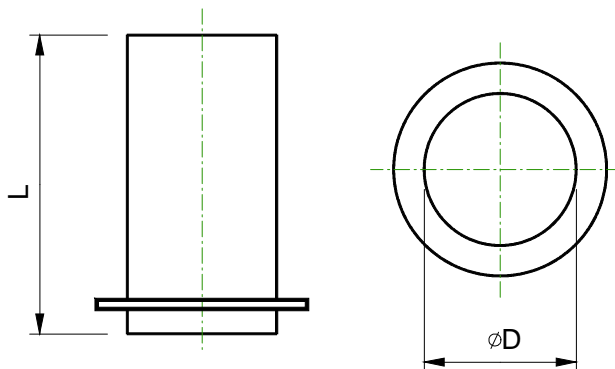
L

L=300, 500

NÁSTAVEC KRUHOVÝ / CIRCULAR ADAPTER FOR SQUARE PIPING

NAKC

NÁSTAVEC KRUHOVÝ



Objednávání / Bestellung

NAKC 315 / 300

Název

$\varnothing D$

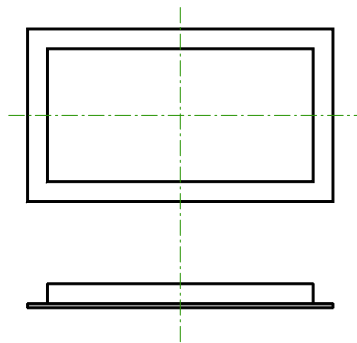
L=300, 500

PP potrubí KLASIK - C , HRDC - P,S

POLENA

P ÍSLUŠENSTVÍ - C , ACCESSORIES

RÁME EK PRO VYÚSTKU , OUTLET FRAME FOR CIRCULAR (SQUARE) PIPING



RAK/C

RÁME EK PRO VYÚSTKU

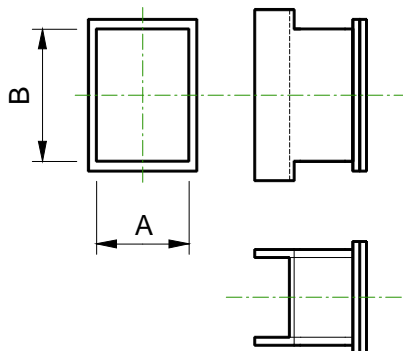
Objednávání / Bestellung

RA 400x200

Název Š x V

Š x V - rozm r vyústky

REVIZNÍ OTVOR / INSPECTION CHAMBER



ROC

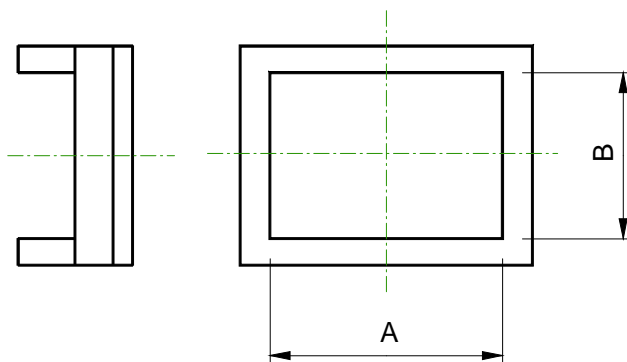
REVIZNÍ OTVOR

Objednávání / Bestellung

ROC 500x400

Název A x B

PR HLEDÍTKO / SIGHT-GLASS



OKC

PR HLEDÍTKO

Objednávání / Bestellung

OKC 500x400

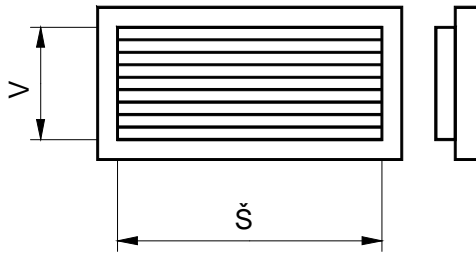
Název A x B

PP potrubí KLASIK - C , HRDC - P,S

POLENA

P ÍSLUŠENSTVÍ - C , ACCESSORIES

ST NOVÁ M ÍŽKA / WALL GRATING



SM

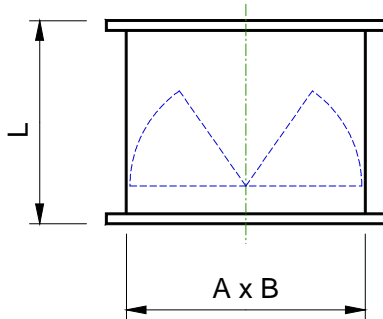
ST NOVÁ M ÍŽKA

Objednávání / Bestellung

SM 500x400

Název Š x V

KLAPKA ZP TNÁ VERTIKÁLNÍ / BACKFLOW VERTICAL DAMPER



KZV

KLAPKA ZP TNÁ VERTIKÁLNÍ

Objednávání / Bestellung

KZV 500x400

Název A x B

Technický list ke vzduchotechnickému potrubí

Vzduchovody a jejich příslušenství jsou určeny pro:

- klimatizaci
- větrání
- odsávání

v nízkotlakých (NTS do 1000 Pa), středotlakých (STS do 3000 Pa) i vysokotlakých (VTS nad 3000 Pa) systémech s použitelností dle tab. č. 1. Použití v jednotlivých systémech upřesňuje samostatná norma vzduchovodů čtyřhranných (PP-01.01-99) a vzduchovodů kruhových (PP-01.02-99).

Dopravovaná vzdušina může být bez hygienické zátěže nebo ji může obsahovat ve formě aerosolů a par kyselin, louhů a jiných agresivních látek. Chemickou odolnost PP sdělí výrobce na vyžádání.

Tab. č. 1.

Potrubí	Nízkotlaký systém NTS do 1000 Pa	Středotlaký systém STS do 3000 Pa	Vysokotlaký systém VTS nad 3000 Pa
čtyřhranné	X ¹	X ¹	X ¹
kruhové	X	X	X ¹

X¹ omezení dle tab.č.2

Provozní teplota

- Doporučená provozní teplota dopravované vzdušiny je 40°C (z hlediska maximální životnosti systému).
- Maximální provozní teplota dopravované vzdušiny je +60°C.
- Minimální teplota dopravované vzdušiny – 20°C,

Povolený statický tlakový rozdíl uvádí tabulka č.2.

Tab. č. 2.

Systém Potrubí	nízkotlak NTS / Pa /	středotlak STS / Pa /	vysokotlak VTS / Pa /
čtyřhranné	- 630 + 1000	- 1600 + 1600	- 5000 + 5000
kruhové	- 1000 + 1000	- 3000 + 3000	- 5000 + 5000

Maximální dovolená rychlost proudění vzduchu

**

Doporučená rychlost proudění vzduchu:

Při specifických podmínkách *

- pro čtyřhranné vzduchovody 14 m/s 3 ÷ 5 m/s
- pro kruhové vzduchovody 25 m/s 3 ÷ 6 m/s

* Nutno konzultovat s výrobcem

** Účelové použití konzultovat s výrobcem

Rozměry

Vzduchovody se vyrábějí v základních jmenovitých rozměrech dle ČSN 120005.

Hmotnost

Hmotnost vzduchovodů a jejich příslušenství je vypočtena z průměrné měrné hmotnosti polypropylenu 900 kg/m³. Hmotnosti uvedené v samostatných normách jsou informativní.

Materiál

Vzduchovody a jejich příslušenství se vyrábějí z polypropylénu s UV stabilizátorem:

- s potravinářským atestem
(trvalý styk s pitnou vodou a potravinami) – mater.index 1
- s hygienickým atestem – mater. index 2
- ostatní provedení – mater. index 3
- elektricky vodivý – mater. index 4

Materiálový index je specifikován v tab.č.3.

Síla materiálu je závislá na tvaru, velikosti průřezu, požadovaném tlakovém rozdílu (NTS, STS, VTS,) a provozní teplotě, jeli větší než 40°C. Síla materiálu se v normě neuvádí. Výrobce garantuje užitnou hodnotu, provozní parametry a pracovní podmínky dle této normy.

Tab.č3.

Materiálový index	Požární odolnost		Užití		Barva	Zdravotní atest	Zdravotní riziko při hoření
	ČSN 730823	DIN 4102	Prostředí	Aplikace /příklady/			
(mi)	/hořlavost/	/vznětlivost/					
1	C 3	B 2		potravinářství		1)	
			Bez	vodárenství	Bílá	Potravinářský,	Dráždí
			požárního	zdravotnictví		symbol	sliznice
			rizika	živočišná výroba		mezního	
				chemické provozy		použití	
	běžné aplikace		" N "				
2	C1, B	B1		vodárenství -		2)	
				nepřímý styk s vodou	šedá	Hygienický	Uvolňují se
			Ostatní	zdravotnictví			karcinogenní
				chemické provozy			látky
	běžné aplikace						
3	C1, B	B1		speciální	šedá	Hygienický	Uvolňují se
			Ostatní	atypické aplikace	ostatní		karcinogenní
							látky
4	C3	B2	S nebezpečím	Chemické provozy			Dráždí
			Výbuchu	Speciální aplikace	černá	Hygienický	sliznici

1) možnost trvalého styku s potravinami a pitnou vodou

2) nepřímý styk s potravinami

Barva materiálu viz tab. č.3. Dodán může být materiál v libovolném odstínu na základě dohody s výrobcem (vyjma mi 4 - pouze černá).

Spojování

Díly vzduchovodů a jejich příslušenství se spojují na přírubu (šroubový spoj rozebíratelný),

svařováním (nerozebíratelný spoj) nebo systémem „HRDK – STAV“/pouze kruh. potrubí/.
Jednotlivé druhy spojování jsou uvedeny v samostatných normách pro čtyřhranné a kruhové potrubí.

Spojování dílů svařováním může provádět pouze pracovník s příslušnou kvalifikací a certifikátem.

Údržba vzduchovodů PP se provádí čištěním roztokem saponátu čistícího prostředku ve vodě nebo dezinfekčními roztoky, avšak s ohledem na materiál těsnění.

Opravy poškozených míst nebo úpravy se provádí horkovzdušným svařovacím přístrojem.
Opravy provádí na objednávku výrobce.

Skladování

Vzduchovody PP musí být skladovány tak, aby nedošlo k jejich znečištění a mechanickému poškození s respektováním odst. 6. Min. 24 hod před montáží musí být skladovány v prostoru, kde bude probíhat montáž a instalace.

Rozebrání a likvidace

Po uplynutí užité doby se vzduchovody PP demontují takto:

1. rozvody realizované šroubovými spoji (kov,plast) - musí se demontovat všechny kovové šroubové spoje a odstranit těsnící a závěsný materiál
2. rozvody realizované nerozebíratelnými spoji (svařování, plast.nýty) - dělení vzduchovodů se provádí přímočarou pilou, příp. nůžkami.

Po rozebrání a odstranění kovových částí, těsnícího a závěsného materiálu a jiného znečištění se vzduchovody likvidují jako druhotná surovina pro další použití.

Výrobce po dohodě zajistí likvidaci vzduchovodů.